

## 節省施工與漏水對策

淋浴空間設計為整體衛浴，盥洗室地板上鋪設雙層地板，空間兼容性高，使用同層配管可大幅降低下方樓層漏水的風險，實現工業化衛浴空間。



[ 施工期 / 所需人數 ]	
Panasonic Global Shower Room	1日/1人
傳統浴室	15~30日 / 多人

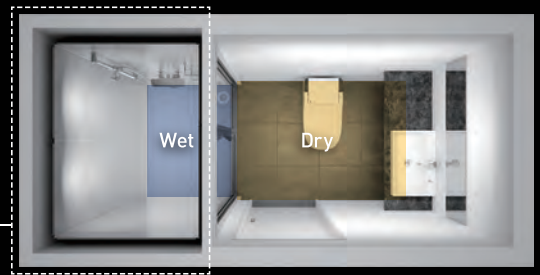
## + The Shower Room

全新淋浴設計採用 Panasonic 獨家技術可加裝健康浴座，讓淋浴空間更優質舒適。



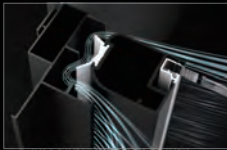
## 實現乾濕分離的衛浴空間 (WET & DRY)

「獨立化的淋浴空間」讓水或蒸氣不會進入洗手間，實現完全防水的可能性，完美呈現乾濕分離 (WET & DRY) 的衛浴空間最好的樣貌。讓您的日常生活更安心、舒適，邁向更美好的未來。

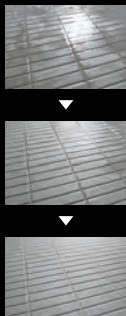


### WET Panasonic "Global Shower Room"

[ 完全防水門 ]  
獨特設計系統，讓水不會滲出，衛浴空間依然乾爽通風。



[ 安全舒適的地板 ]  
地板表面有不規則的凹凸起伏，使積水無法殘留，安全可靠且清潔更加容易。



### DRY 提供您更加舒適愉悅的生活。

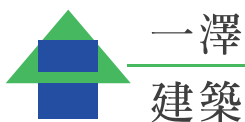
Twin Line LED "三面鏡"



Panasonic "洗面台"



Panasonic "馬桶"



台北總公司 · 展示中心  
☎ 02-22981000  
🏠 新北市五股區五權路37號

台中公司  
☎ 04-23598282  
🏠 台中市工業區18路20號

高雄公司  
☎ 07-3133212  
🏠 高雄縣三民區合江街10號



# Global Shower Room

