



FROM HIDA

NISSIN QUALITY

日本木匠工藝・日進木工

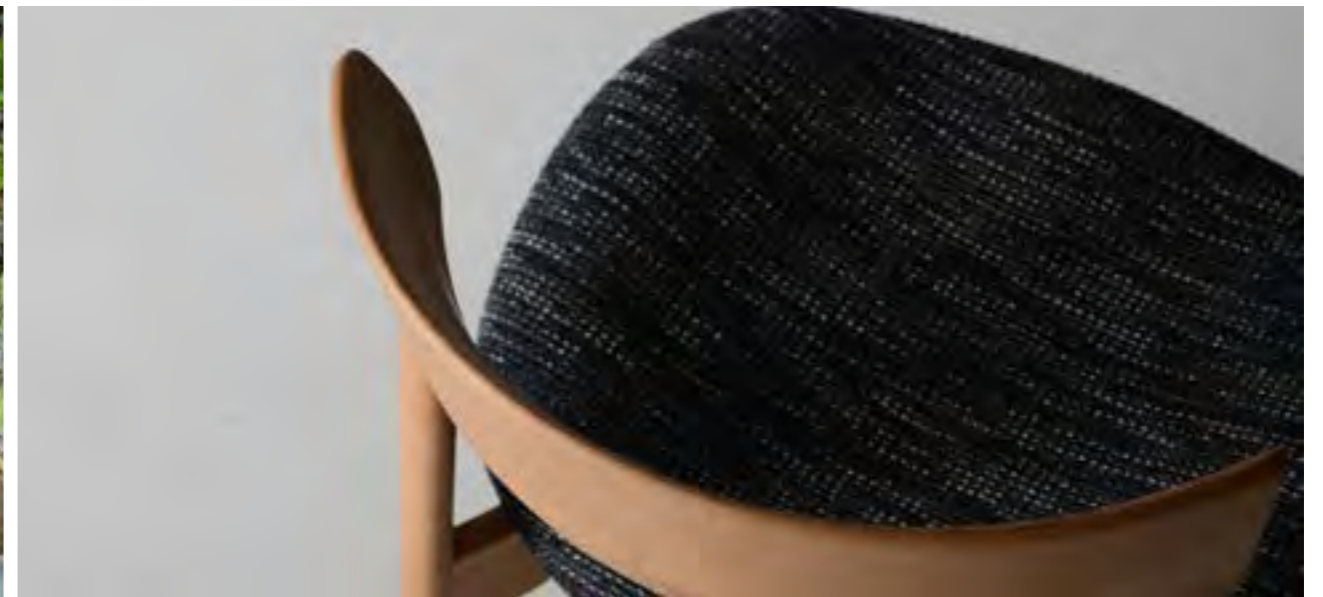
一澤家居・澤 Living

会社概要
Corporate Profile



基於安全、安心創造高品味、高品質的家具
繼承了傳統的工匠技藝、並把最優良的生活品質傳遞給全世界
日進木工創立於 1946 年、以現代風格為基礎、
根據現代人的生活方式而設計的原創家具。
通過傳統及現代技術的完美工藝元素及簡潔俐落的設計、
讓我們不斷地向全世界提供更高端的生活品質。
同時在與自然共存的环境考量上、
使用通過工廠及國家測試嚴格把關的安全素材、
為培養產品的安全文化做出貢獻。





SOF <ソフ>

在川原地區發現用手染色的石頭。
經過漫長的歲月、自然形成的造型、
再經由木匠職人的溫柔巧手精雕細琢
適當的尺寸增添餐廳及客廳的舒適空間感。
日進最大的魅力即是讓你打從心底被舒適感徹底的擁抱
我們的目標是延續木的珍貴資源、製造出安心且堅韌的作品。
作為你未來生活的最佳夥伴、豐富了你我的生活空間。

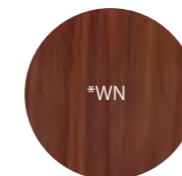
川原でみつけた手になじむ石コロ。
そんな自然の年月からうまれる造形を人の手で丁寧に優しく削り込みました。
ダイニングもリビングも、ゆったりとしたサイズ感と心地よく包みこまれるやわらかな快適さが魅力です。
木という大切な資源を受け継いでゆく思いを胸に、
丈夫なつくりで安心できるものづくりを目指しました。
これからの住まいの良きパートナーとして、
豊かな暮らしを共有していく。そんな家具ができました。

WOOD / COLOR *為推薦色

橡木



胡桃木



橡木

胡桃木



A-ST9021

アームチェア
●SOC-831

固定式

A-B-C-D-L-M-N
W635 × D545 × H740
SH440・AH665
7.2 kg
※布面 A-B-C 真皮材質 L-M-N



A-ST802GR

チェア
●SOC-832

固定式

A-B-C-D-L-M-N
W530 × D545 × H740
SH440
6.0 kg
※布面 A-B-C 真皮材質 L-M-N



エミー GR

セミアームチェア
●SOC-833

固定式

A-B-C-D-L-M-N
W605 × D515 × H755
SH435・AH650
6.6 kg
※布面 A-B-C 真皮材質 L-M-N



B-AM30DBR

セミアームチェア
●SWC-833

固定式

A-B-C-D-L-M-N
W605 × D515 × H755
SH435・AH650
5.6 kg
※布面 A-B-C 真皮材質 L-M-N



テーブル (V脚)

●SOT-884 W1500 × D850 × H720
●SOT-894 W1600 × D850 × H720
●SOT-885 W1800 × D950 × H720
●SOT-886 W2100 × D1000 × H720

●SWT-884 W1500 × D850 × H720
●SWT-894 W1600 × D850 × H720
●SWT-885 W1800 × D950 × H720
●SWT-886 W2100 × D1000 × H720



天板形状



w1800

ソファ
●SOC-862H
●SWC-862H

A-B-C-D-L-M-N
W1880 × D880 × H850
SH420・AH440

椅套 COV-862 背・座・肘

A-B-C-D-L-M-N
※布面 A-B-C 真皮材質 L-M-N

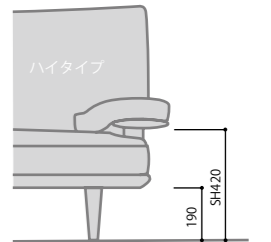
w2200

ソファ
●SOC-863H
●SWC-863H

A-B-C-D-L-M-N
W2200 × D880 × H850
SH420・AH440

椅套 COV-863 背・座・肘

A-B-C-D-L-M-N
※布面 A-B-C 真皮材質 L-M-N



ハイタイプ

SH420
190



SOS-865L / A-ST9021

スツール
●SOS-865H
●SWS-865H

A-B-C-D-L-M-N
W600 × D600 × H420
12.1 kg

椅套 COV-865

A-B-C-D-L-M-N
※布面 A-B-C 真皮材質 L-M-N



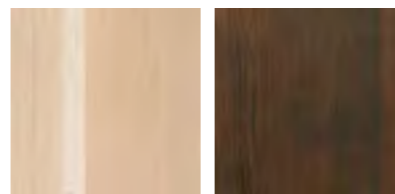


WOOD / COLOR

橡木



ON色 OL色 FC色 FB色 BN色 OL色



ONC色 WNO色

胡桃木



WN色



チェア ●DDC-1132 ●DCC-1132

可拆式
固定式

A-B-C-L-M-N
W490 × D515 × H840
SH440
3.9 kg

椅套 COV-1132

A-B-C-L-M-N
※布面 A-B-C 真皮材質 L-M-N



チェア ●DDC-1131 ●DCC-1131

可拆式
固定式

A-B-C-L-M-N
W510 × D515 × H840
SH440・AH635
4.4 kg

椅套 COV-1131

A-B-C-L-M-N
※布面 A-B-C 真皮材質 L-M-N



チェア
 ●NBC-442 ●NCC-442 固定式
 A-B-C-L-M-N
 W510 × D520 × H730
 SH440
 4.2 kg
 ※布面 A-B-C 真皮材質 L-M-N



アームチェア
 ●DCC-095 ●DDC-095 可拆式
固定式
 A-B-C-L-M-N
 W565 × D530 × H780
 SH440・AH635
 5.2 kg
椅套 COV-095
 A-B-C-L-M-N
 ※布面 A-B-C 真皮材質 L-M-N



ハイチェア
 ●DCC-097 ●DDC-097 可拆式
固定式
 A-B-C-L-M-N
 W480 × D535 × H1015
 SH740・FH300
 5.2 kg
椅套 COV-097
 A-B-C-L-M-N
 ※布面 A-B-C 真皮材質 L-M-N



* 不含抱枕

2人掛ソファ
 ●BSC-532 ●BTC-532
 A-B-C-L-M-N
 W1535 × D780 × H820
 SH400・AH555
椅套 COV-532
 A-B-C
 ※布面 A-B-C 真皮材質 L-M-N

3人掛ソファ
 ●BSC-533 ●BTC-533
 A-B-C-L-M-N
 W1735 × D780 × H820
 SH400・AH555
椅套 COV-533
 A-B-C
 ※布面 A-B-C 真皮材質 L-M-N



長方形抱枕 VLK-83C
 小方形抱枕 VLK-73C
 大方形抱枕 VLK-93C
 A-B-C-D



1人掛ソファ
 ●BSC-529 ●BTC-529
 A-B-C-L-M-N
 W685 × D780 × H820
 SH400・AH555
椅套 COV-529
 A-B-C
 ※布面 A-B-C 真皮材質 L-M-N



背及坐墊的位置以魔鬼氈方式固定
 ※皮製椅套不可替換





K2 type

4本脚 天板厚 28mm

W800 ~ W2100
D700 ~ D1000
H720mm
※僅對應橡木材。



W1300xD800 (4人用) 
W1500xD850 (4人用) 

W1800xD900 (6人用) 

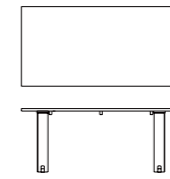
※セットするチェア間口と脚間寸法をご確認ください。





U type

2本脚 天板厚 28mm

W1200 ~ W2100
D700 ~ D1000
H720mm
トラッド DGR



W1500xD850 (4人用) 
W1800xD900 (6人用) 

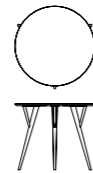
※セットするチェア間口と脚間寸法をご確認ください。



K type

3本脚 / 4本脚 天板厚 28mm

φ1000 ~ φ1200
H720mm



桌脚有圆弧及方形兩種選擇。

建議搭配 ...



DCC-170

NFC-452

NBS-443

DDC-1131

建議搭配 ...



DCC-170

DDC-1135



WHITE WOOD



WOOD / COLOR



WHITE WOOD

有機的設計

自從這個系列誕生以來、通過橡木及胡桃木的結合，
加上木匠工藝職人的手工藝術、
更能凸顯出素材本身的魅力及表情。

オーガニックなイメージでデザインされた「ホワイトウッド」。
シリーズ誕生以来、ナラ材とブラックウォールナット材のコンビネーションと、
繊細な加工技術と手仕事で、素材が持つ表情を引き出しています。
[スペシャルコンテンツを見る](#)





C-RE-16Y

チェア WOC-131

可拆式

A-B-C-D-L-M-N
W575 × D500 × H730
SH430・AH685
3.4 kg

椅套 COV-131

A-B-C-D-L-M-N
※布面 A-B-C 真皮材質 L-M-N



C-RE-27L

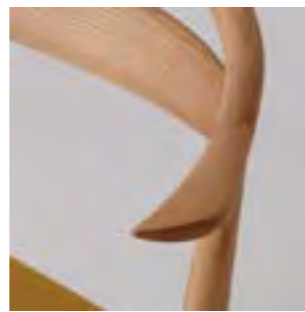
チェア WOC-132

可拆式

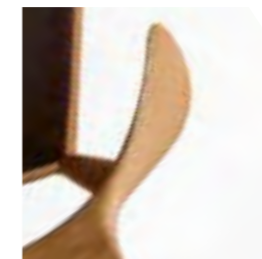
A-B-C-D-L-M-N
W575 × D500 × H730
SH430・AH685
3.5 kg

椅套 COV-131

A-B-C-D-L-M-N
※布面 A-B-C 真皮材質 L-M-N



B-AM30DBR



扶手部分可使用同餐椅橡木材

sh440

チェア
扶手胡桃木 WOC-161
扶手橡木 WOC-165

A-B-C-D-L-M-N
W640 × D555 × H750
SH440・AH640
5.6 kg
※布面 A-B-C 真皮材質 L-M-N

立ったり座ったりのじゃまをせず、腕をあずけるには丁度良い。木の実を想わせるブラックウォールナット材の肘(セミアーム)がホワイトウッドシリーズの特徴です。底つきすることのない布パネの座は季節にあわせて取替えが出来るカバーリング仕様。毎日動かす椅子だから、使う人に優しい約3.4kgの軽量設計。



背もたれの中を広く取ることで背あたりを改善し、肘の先端部もナラ材で作りました。座面の仕様は131チェアと共通、座替えカバーも共用でお使いいただけます。





4本脚テーブル基本サイズ WOT-671

W1400 ~ W2100
D800 ~ D1000
H720mm



天板形状

w805

1P ソファ WOC-180

A-B-C-D-L-M-N
W805 × D780 × H770
SH420・AH570

椅套 COV-180 背・座

A-B-C-D-L-M-N
※布面 A-B-C 真皮材質 L-M-N
※靠墊及坐墊皆可單售。



C-RE-16Y

w1680

ソファ WOC-181

A-B-C-D-L-M-N
W1680 × D780 × H770
SH420・AH570

椅套 COV-181 背・座

A-B-C-D-L-M-N
※布面 A-B-C 真皮材質 L-M-N



C-RE-32LB



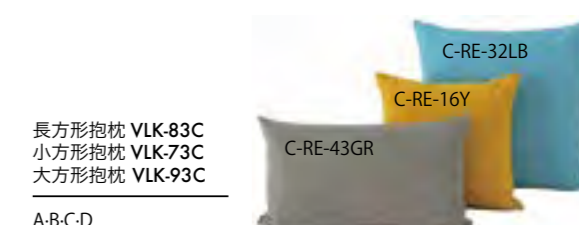
w1930

チェア WOC-183

A-B-C-D-L-M-N
W1930 × D780 × H770
SH420・AH570

椅套 COV-183 背・座

A-B-C-D-L-M-N
※布面 A-B-C 真皮材質 L-M-N



長方形抱枕 VLK-83C
小方形抱枕 VLK-73C
大方形抱枕 VLK-93C

A-B-C-D

C-RE-43GR

C-RE-16Y

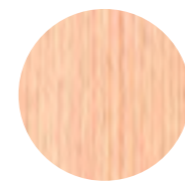
C-RE-32LB

kukka

くくかのように。
kukka



WNR 色



FNR 色

明亮溫柔的氣息跟花一樣的系列。

KUKKAはフィンランド語で「花」。北欧の澄んだ空のようにナチュラルで、そこにあるだけで明るく優しい気持ちにしてくれる。花のようなシリーズです。



C-RE-32LB

チェア KU-1140

A-B-C-D-L-M-N
W540 × D520 × H703
SH435
5.0 kg
※布面 A-B-C 真皮材質 L-M-N

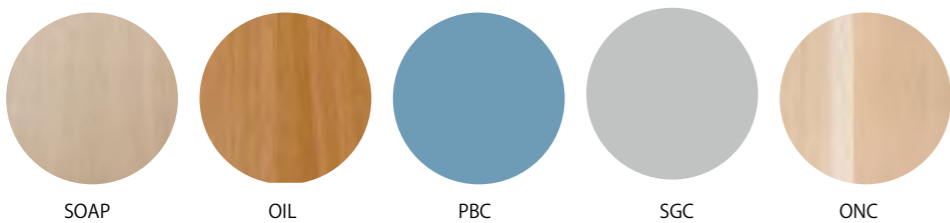


テーブル基本サイズ

KUT-1150 W1500 × D850 × H700
KUT-1151 W1800 × D900 × H700



WOOD / COLOR



coty

由「綠葉」的形象而衍伸出的 COTY。
是對於人及大自然的優美設計。

椅背以綠葉的圓弧設計，座面可選擇固定式或可拆式，
可隨著空間的不同隨心所欲地更換座面。
表面使用自然塗料完整呈現原材質的魅力。

やさしい丸みのチェアの背はふた葉のデザイン、座面は張り込みと
カバーリングから選べる使い勝手の良いセミアームチェア。
テーブルは実用的な長方形とオーガニックな種子形の2タイプ。
どちらも角を丸めたやさしい形です。仕上げは使いやすいウレタン
仕上げと素材感を生かす自然塗料（オイル）仕上げ、さらにナラ材
のチェアやツールではアクセントとなるエナメルカラー仕上げも
お選びいただけます。



チェア
●CTC-530 ●CUC-530

A-B-C-D-L-M-N
W570 × D515 × H723
SH430・AH650
4.8 kg
A-ST803DBR
※布面 A-B-C 真皮材質 L-M-N

テーブル

●CTT-532 W1000 × D700 × H710
CTT-534 W1350 × D800 × H710
CTT-535 W1500 × D850 × H710
CTT-536 W1800 × D950 × H710
●CUT-532 W1000 × D700 × H710
CUT-534 W1350 × D800 × H710
CUT-535 W1500 × D850 × H710
CUT-536 W1800 × D950 × H710



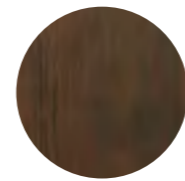
「自分で使う家具」をテーマにデザインしました。
 専屬於自己的傢俱。



WOOD / COLOR



ON色



WN色



STEP STEP
 川上元美

最近、靴脱ぎで腰をかがめるときに、ヨッコラシヨツとかけ声が出るようになった。私は、スリッポンタイプの靴のルーズさ加減よりも、締め感の良い靴をいつも愛用している。それゆえに出かけるときは、玄関で試作品の椅子などに腰をおろして、やおら、靴を脱ぎ、足を入れ、紐をしっかり結んで出かけるのであるが、そこでふと考えた。腰掛けはおおげさなものはいらない、そしていつも靴への置き場に困っているのを、一層のこと合体して、靴べらを、腰掛けの座面に刺せば良いのではないかと。斯くして、このような靴べらスツール Step Stepの出現である。この椅子を見つけて、共感してくれる人に、その場で持ち帰り出来るようにと、ノックダウン式にし、コンパクトな段ボールのパッケージに入れた。組み立て方もシンプルに昔ながらの木ネジ式で工具はなにもいらぬ、脚を座裏にねじ込めばOK、早速に使えるのである。



● 玄関椅・鞋拔 NK-304-O+NK-305-O
 ● 玄関椅・鞋拔 NK-304-W+NK-305-W

ON 組装式
 NK-304-O (椅凳)
 W335 × D335 × H410
 NK-305-O (鞋拔)
 ø40 × L550

WN 組装式
 NK-304-W (椅凳)
 W335 × D335 × H410
 NK-305-W (鞋拔)
 ø40 × L550

STOOL

岩崎信治

我が家で自分が行く先々にこのスツールを置いて、いつでも使うことが出来る。書斎、食堂、屋外ベランダ等である。スツールは一般的には補助椅子として見られがちだが、このスツールは独立した椅子としてそれぞれの場に対応することができる。私がドイツ、ウルム造形大学に留学中、学生食堂、講義室、実習室、工房に木製スツールが主役を演じていた。学長のスイス建築家マックス・ビルがデザインしたスツールであった。私はそこで「自分で使う家具」として一年間体験してきた。その考え方を50年振りに踏襲して、私なりにつくったのがこのスツールである。軽く持てて自分と共に気軽に移動でき、自分の場として機能できるスツールを求めた。単純な木工構造ながら各ジョイントは精巧な仕口で組み、軽量ながら十分な強度をもっている。



沙發邊桌
●NK-308-O

W390 × D290 × H430
ON

沙發邊桌
●NK-308-W

W390 × D290 × H430
WN



重量僅 2.8 公斤，可單手拿起。

也可當沙發邊桌。



圓桌
ROUND TABLE < TRITON >

●NK-309-O ON
●NK-309-W WN
ø500 × H520 組裝式

会社概要 Corporate Profile

一澤 | 為您打造夢想居家

一澤貿易有限公司由林俊夫董事長成立 33 年來以提高“住宅生活品質”為成立宗旨。

從專業貿易進口商品代理商開始、

引進各日本及歐美等國家之高性能住宅商品。

一澤始終秉持的經營理念是為消費者嚴格把關以健康、環保、安全為基本要素。

配合的廠商皆是原廠原地生產

具有一定的規模與制度

以確保優良的售後服務

並且有著國際化的經驗。

如此才能具備面對不同國家的使用習慣與文化之應變能力。

擁有面積近 600 坪的展示空間

分為日系精品建材及歐洲家具家飾精品館等產品規劃。

提供消費者多樣化的商品選擇

專人介紹及整體空間規劃是我們服務的重心所在。



I.TSER

一澤家居 Living

一澤貿易有限公司

■台北總公司·旗艦展示中心
新北市新北產業園區五權路 37 號
tel: 02-2298-1000

■台北·新光三越信義新天地 A4 館
台北市信義區松高路 19 號
tel: 02-2722-1128

■桃園·新光三越桃園大有店
桃園市桃園區大有路 189 號 3 樓
tel: 03-339-0316

■台中辦事處
台中市工業區 18 路 20 號
tel: 04-2359-8282

■高雄·新光三越左營店
高雄市高鐵路 123 號 9 樓
tel: 07-310-7388

■高雄辦事處
高雄市三民區合江街 10 號
tel: 07-313-3212

-
最新資訊請上
www.i-tser.com.tw

-
Aug. 2018 / Vol. 1

copyright © 一澤貿易有限公司 All Rights Reserved.

